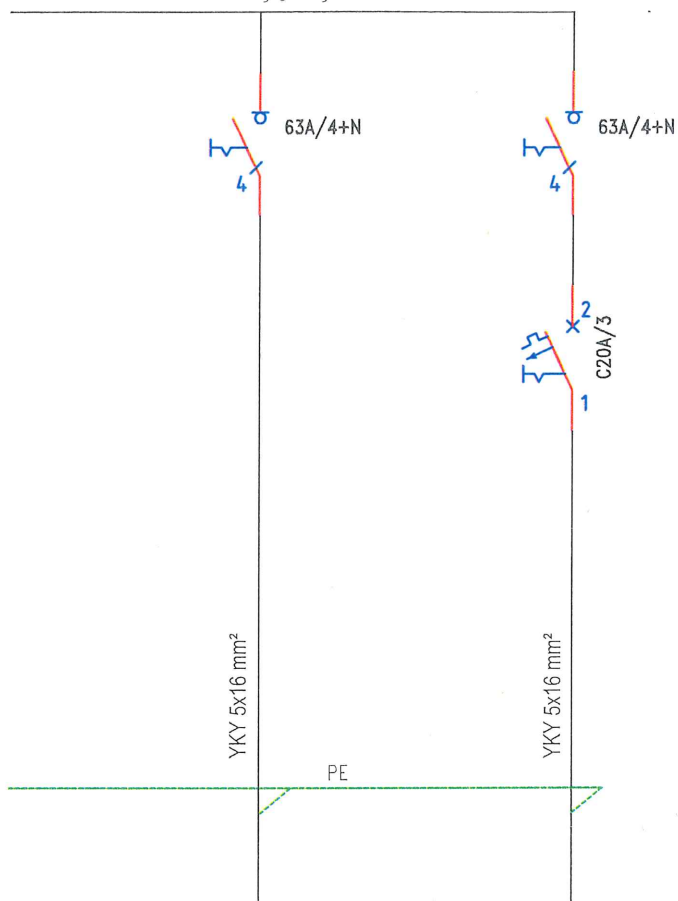


Rozbudowa istniejącej rozdzielni RG



Obwód		TE.1/01		TE.1/02
Opis		Zas. kotłowni		Inst. fotowolt.

Nazwa inwestycji: **Przebudowa wewnętrznej instalacji ogrzewania w budynku Szkoły Podstawowej w Orłowie**
 Adres budowy: **Szkoła Podstawowa w Orłowie,
 Orłowo 40,
 88-100 Inowrocław**

PROJEKT WYKONAWCZY

Treść rysunku: **INSTALACJA ZASILANIA - SCHEMAT RG - ROZBUD.**

Data: 20.12.2015.

Rys. Nr E-05

Podpis

Projektował: Jan Sparzyński

WBPP-NB-72w/298/82